

登録・利用状況

2月末現在の利用者登録数915名（登録率12，8％）

2月中の延べ利用者数395人（1日平均22人）

平群町長寿会連合会 会長 岡 嘉道

「平群町デマンド型乗合タクシー」は令和3年10月1日より実証運行を開始しており、令和4年3月末で半年が経過したことになります。

そこで、「デマンド型乗合タクシー」を主管する総務防災課を訪ね、昨年10月から今年2月までの5ヶ月間の利用・登録状況をうかがってまいりました。

◆2月中の延べ利用者数は395人（1日平均22人）とますますの出足。今後認知度がアップすれば着実な増加が見込まれるとの評価。

しかしながら、

◆2月末現在の利用者登録数は915名（登録率12.8％）で、長寿会が当面の目標としている3月末時点で2,000名には遠く及ばない現状であります。

利用者登録の開始は、運行開始2ヶ月前の8月から始まって居り、この7か月間の登録者累計数が915名（登録率12，8％）では先行き不安が残ると、更に利用登録者数の伸び悩みは、即、利用者数の伸び悩みに繋がることから、長寿会に対しても登録促進に協力要請がありました。

令和3年7月に、平群町の65才以上の高齢者7,174名全員に発送された「平群町デマンド交通利用者証明証」は有資格者の証明だけで、そのままでは登録は完了しておりません。登録専用電話（44－3343）で総務防災課へ登録の意思表示をしないと登録は完了しません。

「デマンド交通利用者証明証」を紛失した方は再発行を申し出て下さい、  
快く再発行をして頂けます。

代表  
阿部  
裕子

スクワットしやがんだままで  
立てません（シルバー川柳より）  
最近川柳募集があちこちであり  
シルバー川柳、サラリーマン川  
柳、時事川柳等大人気です。私  
も句を読んでは、一人ニヤリと  
か、わかるわかるその気持ちと  
か楽しんでます。  
川柳は俳句と似ていますが切字

季語がなく、口語で良いこと等、決り事が少なく、おかしき、軽さ、うがちを大切にしています。私達川柳クラブは、月一回第3水曜日に、かしのき荘で勉強会を開いています。

会員数は13人で少なく特別な先生はいませんが、そこは川柳好きの人生経験豊かな会員達がいて、各自持ち寄った句を基に、おしやべりを交えながら感想、意見を出し合い、作品を仕上げています。

興味のある方、御一緒に学びま

「デマンド型乗合タクシー」は利用者登録を済ませておかなければ利用は出来ません、当面利用予定のない方々も、将来のことを考えて、取り敢えず登録を済ませておいてください。

早期登録にご協力をお願い申し上げます。

第130回健康ウォーク

まほろば遊歩道

健康部副部長 鵜飼 勤

2月22日、24名が東山に集合しました。銀賞の岡(会長)さん、上田さんの表彰式がありました。

観光ボランティアガイドの会の  
山西さんの先導で出発。コメリの裏  
に回り、階段を降りて竜田川随一の  
溪谷、馬鋏淵へ。ペットボトルやゴ  
ミが浮いていたのはちよつと残念。  
次いで金勝寺へ。天平19(746)

年「文殊菩薩の化身」といわれる行基の創建。本尊は行基が彫ったと伝

えられる薬師如来座像。平安時代初期の作。最盛期には現在の4倍の広さの10間四方の本堂をはじめ、36もの塔頭のある大寺院でした。本堂西の崖面には鎌倉から江戸時代に

せんか？いつでも入会歓迎です。  
頭の体操にも良いですよ。



(来月は短歌クラブです)

かけて彫られた14体の磨崖仏群がある。島左近の妻茶々が自分の死後の供養のために生前に彫らせた地藏菩薩もある。遊歩道をたどつて、ここからは今回初めてのルート。まずは梨本如意輪観音石仏へ。明和3(1766)年の銘がある。旧道の交差点にあり道案内も兼ねていた。次に檜本神社へ。梨本・西向・吉新の氏神。延喜式内神社。雲甘寺の鎮守社であつたが、廃寺となり現在地に遷つた。境内にある石造物のうち延宝4(1676)年の灯籠が最も古い。

かしのき荘で小休止、長楽寺へ。用明天皇元年（586年）聖徳太子の建立と伝えられる。本尊は聖観音立像。聖徳太子が物部守屋との戦いの際に腰かけて作戦を練ったという鑑（かんがみ）石がある。桜の時期には夜10時頃までライトアップされます。

総合文化センターに到着後、整理体操をして解散。4.0 kmの道のりでした。  
(裏面へ続く)



日	曜	集会室（2階）	和室		会議室		小会議室（1）		新館・会議室	
			午前	午後	午前	午後	午前	午後	午前	午後
1	金			将棋	編物			囲碁	柔道	ウクレレ
2	土				健康麻雀有志			若葉台健康麻雀	新舞踊	第九
4	月	榎原	囲碁		小筆					健康体操
5	火			将棋	俳句			若葉台健康麻雀	扇剣の会	
6	水		真向体操		和歌朗詠	短歌		長寿会本部	アロハヨ	ーガ
7	木	カウオケ	囲碁						健康麻雀	
8	金			将棋					健康委員会	吹矢
9	土	ふれあい			健康麻雀有志			若葉台健康麻雀	オカリナ	
11	月		囲碁				長寿会三役会	長寿会健康部		健康体操
12	火			将棋		詩吟		若葉台健康麻雀	コーラス	フォークダンス
13	水	椿台	長寿会本部役員会		リフォーム手芸				アロハ	パソコン
14	木		囲碁		アートフラワー			英会話		新舞踊
15	金	御陵苑		将棋	編物		布遊び		太極拳	ウクレレ
16	土		健康麻雀有志		ふれあい情報部	健康麻雀有志		若葉台健康麻雀	ヨーガ	第九
18	月	光ヶ丘	囲碁							健康体操
19	火			将棋	俳句	折り紙		若葉台健康麻雀		健康麻雀
20	水		真向体操		和歌朗詠	川柳		楽農	アロハ	
21	木	カウオケ	囲碁		ゆ〜あいサロン	友禅	伝承手品クラブ	ゆ〜あいサロン	扇剣の会	吹矢
22	金	信貴畑		将棋						
23	土	ふれあい			健康麻雀有志			若葉台健康麻雀	ヨーガ	オカリナ
25	月		囲碁		小筆				長寿会本部	健康体操
26	火	若井・越木塚・福貴		将棋		詩吟		若葉台健康麻雀	コーラス	
27	水	福貴畑・久安寺			リフォーム手芸				アロハ	パソコン
28	木	下垣内	囲碁		アートフラワー			英会話		新舞踊
30	土				健康麻雀有志			若葉台健康麻雀		

**次のふれあい新聞は4月28日(木)に印刷発行**

※陶芸クラブは4月4日と11日(月)9:30～(ふれあい交流センター)

3月14日現在

（表面より）

健康ウォーク

令和4年度年間計画表

実施月	回数	実施日(曜日)	集合時間	解散時間	集合場所	コース行先	距離(約)	備考
4月	132回	26日(火)	9:30	～12:00	元山上口駅前	大谷古墳 ～ 紀氏神社・長屋王	4.0km	
5月	133回	24日(火)	9:15	～14:28	平群駅 発／着	池部駅 ～ 馬見丘陵公園	5.0km	弁当持参
6月	134回	28日(火)	9:30	～12:00	総合文化センター	ツボリ山古墳 ～ 白山神社	3.0km	
7月	休み							
8月	135回	23日(火)	9:30	～12:00	プリズムへぐり	烏土塚古墳 ～ 御櫛神社	3.5km	
9月	136回	27日(火)	9:30	～12:00	総合文化センター	三里古墳・叶堂 ～ 平等寺春日神社	5.5km	
10月	137回	25日(火)	9:30	～14:30	元山上口駅前	千光寺	6.5km	弁当持参
11月	138回	22日(火)	9:30	～12:00	プリズムへぐり	竜田公園(紅葉) 竜田城跡	5.0km	
12月	139回	27日(火)	9:30	～12:00	総合文化センター	上山古墳 ～ 平群神社	5.5km	
1月	140回	24日(火)	9:30	～12:00	総合文化センター	四ツ辻古墳 ～ 石床神社	4.0km	
2月	141回	28日(火)	9:30	～12:00	東山駅前	まほろば遊歩道 ～ 総合文化センター	4.0km	
3月	142回	28日(火)	9:30	～14:30	プリズムへぐり	三室山・竜田城跡 ～ 三室山(桜)	7.0km	弁当持参

1 実施日は毎月の第4火曜日とします。

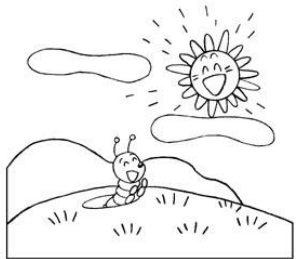
2 7時前の天気予報で、奈良県北部の午前中の降水確率が40%以上の場合中止します。

3 今年度から、健康ウォークの夏休みは8月から7月に変わります。

健康部「桃源郷」を下見に

健康部副部長 鵜飼 勤

3月15日、平群町観光ボランティアガイドの会の皆さんの桃源郷下見に健康部3人が同行させていただきました。総合文化センターを出発して藤田家の横を通り、星ノ尾墓地を通過して進むと大きな給水タンクが現れます。2kmの上り坂。足腰に自信のある人でないと難しそうです。ここから福貴畑の集会所まで1.2km。山菜黄（さんしゅゆ）や青文字（あおもじ）の黄色い花があちこちに咲いています。が、桃の木はつぼみの時期に出荷され、ほとんど枝がありません。モクレンも開花はしばらく先。一番の問題はトイレがないことです。残念ながらウォーキングのコースとしては見送ることになりました。



お知らせ

健康部

◇健康ウォーク

・第132回 4月26日(火)

・大谷古墳・紀氏神社・長屋王4.0km

・元山上口 9:30集合

※飲物・手帳・雨具・マスク

※7時前降雨予報40%以上中止

「かしのき荘」の利用制限

一部解除について

新型コロナウイルス・オミクロン株の感染爆発を受けて2月14日から「かしのき荘」の利用制限が一部強化されていましたが、国が「まん延防止等重点措置」を適用中の18都道府県についても、21日の適用期限で全面解除する方針を決定したことから、3月18日福祉こども課より2月14日より適用している「かしのき荘」利用制限の一部強化部分を3月22日（火曜）より解除するとの連絡がありました。

今回の解除は一部強化部分の解除で全面解除ではありませんのでご注意ください。全面解除の時期等は今の所未定です。

今回解除される内容

◇全館での飲食・アルコール解禁

◇2F集会室の使用解禁

（カラオケ利用可）

◇お昼の全館消毒の中止

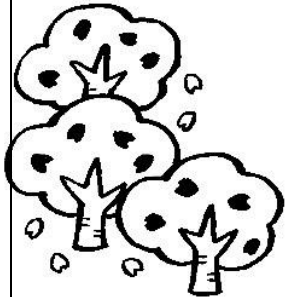
午前9時～15時迄全館使用可となります、

（お昼の1時間も利用できます）

今回の一部解除後も、当面の間は基本的なコロナまん延防止対策は守ってゆかなければなりません。

リバウンドを起こさないよう十分配慮して下さい。

（連合会長）



短歌クラブ

（五十音順 循環）

天高く空に響くは鳥の声姿見えぬが春を呼ぶ声

徳原とも子

後いくたび書く事ありやと思いつつわが選びたるこの太きペン

虎落笛無人駅裏我独人電車待ちつつ人恋しかも

野木 宗信

年々に鶯替神事に詣でたる天満宮の梅便り届く

花岡 安子

前田 通恵

お賽銭ポケットに入れランニング神社の鈴がさえわたる冬

飯田 陽子

早春の野に粉雪のちらつきてあたかも蝶の舞い飛ぶごとし

池田 芳子

朝風呂に浸りしみじみ老いを見るよくぞ此処迄難を逃れて

石川 友子

春浅き眠れぬ夜のつれづれに寂聴尼やくす「源氏物語」よむ

魚住 陽子

いやされる孫の云葉の優しさに三ツ子の子等もう大学生

小東 隆子

寒椿花びら舞いて地を染めぬ子犬尾を振り戯れ遊ぶ

左近 育子



今月の作品 川柳クラブ

今回の題詠は 「流行る」です

高齢になると流行をおっかける

気力もなければ興味もない。さりとて流行ものを買う銭もない。これではいかんと巷の流行語を覚えても覚えられない。ああ何事も卒業出来るまでは頑張りたいと思い歳は取りたくないわー

日米で二刀流のオータニさん

藤井 信夫

流行語覚えた頃にすたれてる

濱崎 晴美

カラオケで歌うは昔の流行り歌

藤田 利治

今頃の流行り歌など訳分からん

高橋 秀尹

クリスマス介護タクシーサンタさん

宮前 敏子

流行したスーツ帽子も断捨離に

山田 謙造

コロナ禍でおしゃれなマスクはやつてる

阿部 裕子

はやり無視今年の春も同じ服

難波 尊志

「うっせいわ」今どき何がはやるやら

松井 友博

流行りでもついていけないコロナです

徳原 友子

ITについていけず損ばかり

藤本 和子

ミニスカの私の写真セピア色

宮崎多喜代

俳句クラブ

三月のかしの木句会

（五十音順 循環）

餌啜へ蜥蜴の穴を出て来たる

乾 フジ子

白菜の達磨となりて畑に立つ

岩城 和子

寒さゆるむ一口の茶とビスケット

江崎 俊夫

聞き流す親の小言や露のとう

岡本 豊子

蛤やぱつと開きし椀の中

澤波百合子

通販の小さき切り身春浅し

中川 克己

千光寺磨崖仏にも春の水

花岡 安子

うす氷人の前ゆく石たたき

吉原恵美子

・・・・・・・・・・

令和4年2月20日から3月19日の間に左記の会員のご逝去が確認されました。

原 毅 様（80）竜田ネオポリス地区

塚 栄子 様（90）越木塚地区

西口弥一郎 様（91）初香台地区

中元 光男 様（79）櫟原地区

滝本 好一 様（87）久安寺地区

菅原三重子 様（85）三里地区

高山 隆雄 様（70）信貴畑地区

木村 喜蔵 様（92）三里地区

生前を偲び、謹んでご冥福をお祈り致します。

長寿会連合会一同